

15 Prüfgewichte

Gewichte gestern und heute

Gewichtsstücke werden seit alters her zum Durchführen von Wägungen eingesetzt. Dieser ursprüngliche Zweck ist nahezu verschwunden. Heute werden Gewichtsstücke fast ausschließlich zum Justieren und Prüfen = Kalibrieren von elektronischen Waagen eingesetzt. Wir nennen sie deshalb nach ihrem Einsatzzweck „Prüfgewichte“.

Justieren oder Kalibrieren?

Beim → **Justieren** einer Waage findet ein Eingriff in das Messsystem statt, bei dem die Anzeige auf den korrekten Kennwert eingestellt wird. Beim → **Kalibrieren** hingegen findet kein Eingriff statt, sondern es wird geprüft, ob die Anzeige richtig ist und eine etwaige Abweichung dokumentiert.

Prüfen, aber richtig!

Die international gültige OIML-Richtlinie R111-2004 gliedert die Prüfgewichte hierarchisch in Genauigkeitsklassen, wobei E1 die Genaueste und M3 die am wenigsten genaue Gewichtsklasse ist. Bei KERN erhalten Sie das komplette Prüfgewichtsprogramm in allen OIML-Genauigkeitsklassen E1, E2, F1, F2, M1, M2, M3.

Da das Prüfgewicht zur Waage erst durch den Nachweis seiner Richtigkeit zum ISO 9000ff-konformen Prüfmittel wird, bieten wir Ihnen zu allen KERN Prüfgewichten auch den passenden DKD-Kalibrierschein. Weitere Details siehe Kapitel DKD-Kalibrierservice Seite 153.

KERN bietet Ihnen das für Ihre Waage passende Prüfgewicht-Paket an, bestehend aus Prüfgewicht, Etui und → **DKD-Kalibrierschein**, als Nachweis der Richtigkeit ... die beste Voraussetzung für eine korrekte Waagenkalibrierung.

→ Siehe Lexikon, Seite 158/159



Prüfgewichte-Genauigkeitsklassen E, F, M und ihre allgemeinen Zuordnungen zu den Waagentypen:

- E2** Genaueste Prüfgewichte für hochauflösende Analysenwaagen der Eichklasse I $\geq 100.000\text{ e}$
- F1** Prüfgewichte für Analysenwaagen/ Präzisionswaagen der Eichklasse I/ II $\leq 100.000\text{ e}$
- F2** Prüfgewichte für Präzisionswaagen der Eichklasse II $\leq 30.000\text{ e}$
- M1** Prüfgewichte für Industrie- und Handelswaagen der Eichklasse III $\leq 10.000\text{ e}$



Ihr KERN Produktspezialist hilft Ihnen gerne weiter:
Marietta Diener
Produktspezialistin Prüfgewichte

Informationen rund um Ihre KERN Prüfgewichte		Seite
Auswahl des passenden Prüfgewichts zu Ihrer Waage		134
OIML-Richtlinie für Gewichtsstücke		135
Stückelungstabelle für Gewichtssätze		135
Prüfgewichte		
KERN E1	Milligrammgewichte, Einzelgewichte, Gewichtssätze	136
KERN E2	Milligrammgewichte, Einzelgewichte, Gewichtssätze	137
KERN F1	Milligrammgewichte, Einzelgewichte, Gewichtssätze	139
KERN F2	Milligrammgewichte, Einzelgewichte, Kontrollgewichte, Gewichtssätze	143
KERN M1	Milligrammgewichte, Einzelgewichte, Kontrollgewichte, Gewichtssätze	145
KERN M1	Hakengewichte, Schlitzgewichte, Trägerstangen, Blockgewichte, Schwerlastgewichte	147
KERN M2	Einzelgewichte, Blockgewichte, Gewichtssätze	149
KERN M3	Einzelgewichte, Knopfgewichte, Blockgewichte, Gewichtssätze	150
Zubehör	Zubehör, Pinzetten, individuell gefertigte Sonder-Etuis, Gewichte-Koffer, Gewichtskörbe	152

Auswahl des passenden Prüfgewichts zu Ihrer Waage

Richtig ausgewählte Prüfgewichte mit DKD-Kalibrierschein sind die Voraussetzung dafür, dass Ihre Waagen sowohl richtig justiert, wie auch richtig kalibriert sind. Die turnusgemäße Kontrolle Ihrer Waagen mit solchen Prüfgewichten hilft Ihnen Ihre Qualitätsansprüche zu sichern und Ihre QM-Ziele einzuhalten.

So finden Sie das zu Ihrer Waage passende Prüfgewicht:

Eine Waage kann nie genauer sein, als das zu ihrer Justierung verwendete Prüfgewicht – auf seine Toleranzen kommt es an.

Genauigkeit des Prüfgewichts: Muss in etwa der Ablesbarkeit d der Waage entsprechen, eher etwas besser.

Gewichts-Nennwert: Dieser wird im Justiermodus „CAL“ im Waagendisplay angezeigt. Bei Wahlmöglichkeit ist das größte angezeigte Gewicht messtechnisch am besten.

Liegen Genauigkeit und Gewichts-Nennwert fest, wird das passende Prüfgewicht nach den Toleranzen „TOL“ der einzelnen Genauigkeitsklassen (Fehlergrenzenklassen) E1 bis M3 ausgewählt, siehe Tabelle auf Seite 135 und Spalte „Tol ± mg“ bei den Gewichten.

Beispiel:

Waage mit Wägebereich **Max 2000 g = 2 kg**
und Ablesbarkeit $d = 0,01 \text{ g} = 10 \text{ mg}$

- Die Genauigkeit des gesuchten Prüfgewichts ergibt sich aus der Ablesbarkeit d mit ca. $\pm 10 \text{ mg}$.
- Gewichtsgröße im Waagendisplay bei „CAL“: 1000 g oder 2000 g. Gesuchtes Prüfgewicht hat die Gewichtsgröße 2 kg.
- Passendes Prüfgewicht mit Toleranz $\pm 10 \text{ mg}$ und Gewichtsgröße 2 kg findet man in der Genauigkeitsklasse F1 unter KERN-Nr. 327-72, siehe Seite 140.

Ausnahme Analysenwaagen (Ablesbarkeit $d \leq 0,1 \text{ mg}$):

Empfohlen werden E1-Prüfgewichte. Je nach Sicherheitsbedürfnis genügen auch E2-Prüfgewichte mit DKD-Kalibrierschein.

Von Messing bis Edelstahl – für jeden das passende Prüfgewicht



Prüfgewicht → Merkmale ↓	Knopfform, Edelstahl poliert	Kompaktform mit Griffmulde, Edelstahl poliert	Knopfform, Edelstahl poliert oder Messing vernickelt und poliert	Kompaktform mit Griffmulde, Edelstahl feingedreht	Knopfform, Edelstahl feingedreht	Knopfform, Messing feingedreht
OIML R111-konform	ja	ja	ja	nein	ja	ja
Verfügbare Klassen	E1, E2	E2, F1	F1	justiert nach Fehlergrenzenklasse F1	F2, M1	M1, M2, M3
Oberfläche	poliert	poliert	poliert	feingedreht	feingedreht	feingedreht
Material	Edelstahl	Edelstahl	Edelstahl oder Messing vernickelt	Edelstahl	Edelstahl	Messing
Justierkammer	nein	nein	ja	ja, ab 20 g	ja, ab 20 g	ja, ab 20 g
Eichung möglich	ja	ja	ja	nein	ja	ja, außer M2
Prüfmittel für Eichzwecke	zugelassen	zugelassen	zugelassen	nicht zugelassen	zugelassen	zugelassen
Geeignet als Prüfmittel in QM-Systemen (z.B. ISO 9000 ff)	ja	ja	ja	ja	ja	ja
Vorteile	<ul style="list-style-type: none"> • Hochqualitatives Prüfgewicht für Analysen- und Präzisionswaagen • Hoch veredelte Oberfläche • Optimale Greifbarkeit am Kopf 	<ul style="list-style-type: none"> • Preisgünstiges Prüfgewicht für Analysen- und Präzisionswaagen • Hoch veredelte Oberfläche 	<ul style="list-style-type: none"> • Optimales, hochqualitatives Prüfgewicht für Präzisionswaagen • Optimale Greifbarkeit am Kopf 	<ul style="list-style-type: none"> • Preisgünstiges Prüfgewicht zur werksinternen Kontrolle von Präzisionswaagen 	<ul style="list-style-type: none"> • Optimales Prüfgewicht für Handels- und Industriewaagen • Optimale Greifbarkeit am Kopf 	<ul style="list-style-type: none"> • Preisgünstiges Prüfgewicht für Handels- und Industriewaagen • Optimale Greifbarkeit am Kopf

Das Wichtigste aus der OIML-Richtlinie R 111-2004

Die „Organisation Internationale de Metrologie Legale“ hat die mess-technischen Anforderungen an Gewichtsstücke im eichpflichtigen Bereich in ca. 100 Staaten weltweit exakt festgelegt. Die OIML-Empfehlung R111 (Edition 2004) für Gewichte bezieht sich auf die Größen 1 mg – 50 kg. Es werden Aussagen zur Genauigkeit, zum Werkstoff, zur geometrischen Form, zur Kennzeichnung und zur Aufbewahrung gemacht.

Fehlergrenzen für Gewichte der Klasse E1 bis M3

Die Fehlergrenzenklassen stufen sich streng hierarchisch im Verhältnis 1:3 ab, wobei E1 die genaueste und M3 die am wenigsten genaue Gewichtsklasse ist. Beim Prüfen von Gewichten untereinander ist immer die nächsthöhere Klasse die richtige Prüfklasse.

→ siehe Lexikon, Seite 158/159

Fehlergrenzenklassen (= Toleranzen)

Die in untenstehender Tabelle angegebenen Werte (Toleranzen ± ... mg) sind die jeweils zulässigen Fertigungstoleranzen. Sie sind der → **Messunsicherheit** des Gewichtstückes gleichzusetzen, wenn kein → **DKD-Kalibrierschein** vorhanden ist.

Konventioneller Wägewert

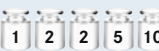
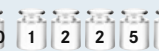
Das Problem ist der Luftauftrieb, der das Gewichtstück scheinbar leichter macht. Um diese „Verfälschung“ im täglichen Gebrauch auszuschließen, werden alle Gewichte auf die in der R111 fest gelegten Einheitsbedingungen justiert, d.h. es werden angenommen: Werkstoffdichte der Gewichte 8000 kg/m³, Luftdichte 1,2 kg/m³ und Messtemperatur 20° C.

KERN Prüfgewichte

In der Knopfform entsprechen sie ausnahmslos der OIML R111-2004 in allen Details.

Nennwert ↓	OIML R111-2004 Fehlergrenzen = zulässige Toleranzen „Tol ± mg“							→
	E1	E2	F1	F2	M1	M2	M3	
1 mg	± 0.003 mg	± 0.006 mg	± 0.020 mg	± 0.06 mg	± 0.20 mg			
2 mg	± 0.003 mg	± 0.006 mg	± 0.020 mg	± 0.06 mg	± 0.20 mg			
5 mg	± 0.003 mg	± 0.006 mg	± 0.020 mg	± 0.06 mg	± 0.20 mg			
10 mg	± 0.003 mg	± 0.008 mg	± 0.025 mg	± 0.08 mg	± 0.25 mg			
20 mg	± 0.003 mg	± 0.010 mg	± 0.03 mg	± 0.10 mg	± 0.3 mg			
50 mg	± 0.004 mg	± 0.012 mg	± 0.04 mg	± 0.12 mg	± 0.4 mg			
100 mg	± 0.005 mg	± 0.016 mg	± 0.05 mg	± 0.16 mg	± 0.5 mg	± 1.6 mg		
200 mg	± 0.006 mg	± 0.020 mg	± 0.06 mg	± 0.20 mg	± 0.6 mg	± 2.0 mg		
500 mg	± 0.008 mg	± 0.025 mg	± 0.08 mg	± 0.25 mg	± 0.8 mg	± 2.5 mg		
1 g	± 0.010 mg	± 0.03 mg	± 0.10 mg	± 0.3 mg	± 1.0 mg	± 3.0 mg	± 10 mg	
2 g	± 0.012 mg	± 0.04 mg	± 0.12 mg	± 0.4 mg	± 1.2 mg	± 4.0 mg	± 12 mg	
5 g	± 0.016 mg	± 0.05 mg	± 0.16 mg	± 0.5 mg	± 1.6 mg	± 5.0 mg	± 16 mg	
10 g	± 0.020 mg	± 0.06 mg	± 0.20 mg	± 0.6 mg	± 2.0 mg	± 6.0 mg	± 20 mg	
20 g	± 0.025 mg	± 0.08 mg	± 0.25 mg	± 0.8 mg	± 2.5 mg	± 8.0 mg	± 25 mg	
50 g	± 0.03 mg	± 0.10 mg	± 0.3 mg	± 1.0 mg	± 3.0 mg	± 10 mg	± 30 mg	
100 g	± 0.05 mg	± 0.16 mg	± 0.5 mg	± 1.6 mg	± 5.0 mg	± 16 mg	± 50 mg	
200 g	± 0.10 mg	± 0.3 mg	± 1.0 mg	± 3.0 mg	± 10 mg	± 30 mg	± 100 mg	
500 g	± 0.25 mg	± 0.8 mg	± 2.5 mg	± 8.0 mg	± 25 mg	± 80 mg	± 250 mg	
1 kg	± 0.5 mg	± 1.6 mg	± 5.0 mg	± 16 mg	± 50 mg	± 160 mg	± 500 mg	
2 kg	± 1.0 mg	± 3.0 mg	± 10 mg	± 30 mg	± 100 mg	± 300 mg	± 1 000 mg	
5 kg	± 2.5 mg	± 8.0 mg	± 25 mg	± 80 mg	± 250 mg	± 800 mg	± 2 500 mg	
10 kg	± 5.0 mg	± 16 mg	± 50 mg	± 160 mg	± 500 mg	± 1 600 mg	± 5 000 mg	
20 kg	± 10 mg	± 30 mg	± 100 mg	± 300 mg	± 1 000 mg	± 3 000 mg	± 10 g	
50 kg	± 25 mg	± 80 mg	± 250 mg	± 800 mg	± 2 500 mg	± 8 000 mg	± 25 g	
100 kg		± 160 mg	± 500 mg	± 1 600 mg	± 5 000 mg	± 16 g	± 50 g	
200 kg		± 300 mg	± 1 000 mg	± 3 000 mg	± 10 g	± 30 g	± 100 g	
500 kg		± 800 mg	± 2 500 mg	± 8 000 mg	± 25 g	± 80 g	± 250 g	
1 000 kg		± 1 600 mg	± 5 000 mg	± 16 g	± 50 g	± 160 g	± 500 g	
2 000 kg			± 10 g	± 30 g	± 100 g	± 300 g	± 1 000 g	
5 000 kg			± 25 g	± 80 g	± 250 g	± 800 g	± 2 500 g	

Stückelungstabelle, gültig für alle KERN Gewichtssätze ab 1 mg

Einzelgewichte pro Satz	→	1	2	2	5	10	20	20	50	100	200	200	500															
Gewichtssatz	↓	mg	mg	mg	mg	mg	mg	mg	mg	mg	mg	mg	mg	g	g	g	g	g	g	g	g	g	g	kg	kg	kg	kg	kg
1 mg - 500 mg		Gesamtgewicht _____ 1,11 g																										
1 mg - 50 g																												
1 mg - 100 g																												
1 mg - 200 g																												
1 mg - 500 g																												
1 mg - 1 kg																												
1 mg - 2 kg																												
1 mg - 5 kg																												
1 mg - 10 kg																												

Prüfgewichte KLASSE E1

Milligrammgewichte, Drahtform, Edelstahl



• Material Prüfgewicht: Edelstahl

• Material Etui: Holz

Milligrammgewicht				+ Etui		+ DKD-Kalibrierschein		= Gesamtpreis	
KERN		Tol ±mg	€	KERN	€	KERN	€	KERN	€
308-31	1 mg	0,003	52,-	338-090-200	14,-	962-251	50,-	308-311-600	116,-
308-32	2 mg	0,003	52,-	338-090-200	14,-	962-252	50,-	308-321-600	116,-
308-33	5 mg	0,003	52,-	338-090-200	14,-	962-253	50,-	308-331-600	116,-
308-34	10 mg	0,003	52,-	338-090-200	14,-	962-254	50,-	308-341-600	116,-
308-35	20 mg	0,003	52,-	338-090-200	14,-	962-255	50,-	308-351-600	116,-
308-36	50 mg	0,004	52,-	338-090-200	14,-	962-256	50,-	308-361-600	116,-
308-37	100 mg	0,005	52,-	338-090-200	14,-	962-257	50,-	308-371-600	116,-
308-38	200 mg	0,006	52,-	338-090-200	14,-	962-258	50,-	308-381-600	116,-
308-39	500 mg	0,008	52,-	338-090-200	14,-	962-259	50,-	308-391-600	116,-

Einzelgewichte, Knopfform, Edelstahl poliert



• Material Prüfgewicht: Edelstahl poliert

• Material Etui: Holz gepolstert

Einzelgewicht				+		Etui		+		DKD-Schein Erstkalibrierung		=		Gesamtpreis		DKD-Schein Rekalibrierung			
KERN		Tol ±mg	€	KERN		€		KERN		€		KERN		€		KERN		€	
307-01	1 g	0,010	83,-	317-010-100	28,-	963-231	191,-	307-011-610	302,-	962-231	50,-								
307-02	2 g	0,012	89,-	317-020-100	28,-	963-232	191,-	307-021-610	308,-	962-232	50,-								
307-03	5 g	0,016	96,-	317-030-100	28,-	963-233	191,-	307-031-610	315,-	962-233	50,-								
307-04	10 g	0,020	104,-	317-040-100	28,-	963-234	191,-	307-041-610	323,-	962-234	50,-								
307-05	20 g	0,025	113,-	317-050-100	28,-	963-235	191,-	307-051-610	332,-	962-235	50,-								
307-06	50 g	0,030	135,-	317-060-100	28,-	963-236	191,-	307-061-610	354,-	962-236	50,-								
307-07	100 g	0,05	162,-	317-070-100	28,-	963-237	191,-	307-071-610	381,-	962-237	50,-								
307-08	200 g	0,10	194,-	317-080-100	28,-	963-238	191,-	307-081-610	413,-	962-238	50,-								
307-09	500 g	0,25	280,-	317-090-100	31,-	963-239	191,-	307-091-610	502,-	962-239	50,-								
307-11	1 kg	0,5	425,-	317-110-100	35,-	963-241	191,-	307-111-610	651,-	962-241	50,-								
307-12	2 kg	1,0	630,-	317-120-100	44,-	963-242	465,-	307-121-610	1.139,-	962-242	62,-								
307-13	5 kg	2,5	1.060,-	317-130-100	66,-	963-243	465,-	307-131-610	1.591,-	962-243	62,-								
307-14	10 kg	5,0	1.530,-	317-140-100	89,-	963-244	465,-	307-141-610	2.084,-	962-244	62,-								
307-15	20 kg	10,0	2.160,-	317-150-100	340,-	963-245	1.100,-	307-151-610	3.600,-	962-245	560,-								
307-16	50 kg	25,0	4.140,-	317-160-100	415,-	963-246	1.300,-	307-161-610	5.855,-	962-246	630,-								

Bei E1 Gewichtstücken > 1 g wird bei der Erstkalibrierung gemäß OIML R111 eine Volumenbestimmung durchgeführt.
Bei Rekalibrierung entfällt diese.

Gewichtssätze, Knopfform, Edelstahl poliert



• Material Prüfgewicht: Edelstahl poliert

• Material Etui: Holz gepolstert

Gewichtssatz		+ DKD-Kalibrierschein Erstkalibrierung		= Gesamtpreis		DKD-Kalibrierschein Rekalibrierung	
KERN	€	KERN	€	KERN	€	KERN	€
308-42	1 mg - 500 mg	962-250	335,-	308-421-600	990,-	962-250	335,-
303-02	1 mg - 50 g	963-201	1.060,-	303-021-610	2.600,-	962-201	540,-
303-03	1 mg - 100 g	963-202	1.160,-	303-031-610	2.860,-	962-202	560,-
303-04	1 mg - 200 g	963-203	1.340,-	303-041-610	3.430,-	962-203	610,-
303-05	1 mg - 500 g	963-204	1.430,-	303-051-610	3.850,-	962-204	640,-
303-06	1 mg - 1 kg	963-205	1.520,-	303-061-610	4.360,-	962-205	670,-
303-07	1 mg - 2 kg	963-206	1.980,-	303-071-610	6.130,-	962-206	720,-
303-08	1 mg - 5 kg	963-207	2.430,-	303-081-610	7.730,-	962-207	740,-
303-09	1 mg - 10 kg	963-208	2.870,-	303-091-610	9.760,-	962-208	770,-
304-02	1 g - 50 g	963-215	760,-	304-021-610	1.670,-	962-215	235,-
304-03	1 g - 100 g	963-216	850,-	304-031-610	1.920,-	962-216	260,-
304-04	1 g - 200 g	963-217	1.030,-	304-041-610	2.490,-	962-217	310,-
304-05	1 g - 500 g	963-218	1.120,-	304-051-610	2.910,-	962-218	335,-
304-06	1 g - 1 kg	963-219	1.220,-	304-061-610	3.430,-	962-219	360,-
304-07	1 g - 2 kg	963-220	1.760,-	304-071-610	5.280,-	962-220	410,-
304-08	1 g - 5 kg	963-221	2.210,-	304-081-610	6.880,-	962-221	435,-
304-09	1 g - 10 kg	963-222	2.660,-	304-091-610	8.920,-	962-222	465,-

Prüfgewichte

KLASSE E2

Milligrammgewichte, Plättchenform, Aluminium / Neusilber

- Material Prüfgewicht: Aluminium 1 mg - 5 mg / Neusilber 10 mg - 500 mg
- Material Behälter: Kunststoff gepolstert



Milligrammgewicht				+	Behälter		+	DKD-Kalibrierschein		=	Gesamtpreis	
KERN		Tol ±mg	€		KERN	€		KERN	€		KERN	€
318-01	1 mg	0,006	24,-		347-009-400	2,-		962-351	21,-		318-014-600	47,-
318-02	2 mg	0,006	24,-		347-009-400	2,-		962-352	21,-		318-024-600	47,-
318-03	5 mg	0,006	24,-		347-009-400	2,-		962-353	21,-		318-034-600	47,-
318-04	10 mg	0,008	24,-		347-009-400	2,-		962-354	21,-		318-044-600	47,-
318-05	20 mg	0,010	24,-		347-009-400	2,-		962-355	21,-		318-054-600	47,-
318-06	50 mg	0,012	24,-		347-009-400	2,-		962-356	21,-		318-064-600	47,-
318-07	100 mg	0,016	24,-		347-009-400	2,-		962-357	21,-		318-074-600	47,-
318-08	200 mg	0,020	24,-		347-009-400	2,-		962-358	21,-		318-084-600	47,-
318-09	500 mg	0,025	24,-		347-009-400	2,-		962-359	21,-		318-094-600	47,-

Einzelgewichte, Kompaktform, Edelstahl poliert

- Material Prüfgewicht: Edelstahl poliert
- Material Behälter: Kunststoff gepolstert



Einzelgewicht				+	Behälter		+	DKD-Kalibrierschein		=	Gesamtpreis	
KERN		Tol ±mg	€		KERN	€		KERN	€		KERN	€
316-01	1 g	0,03	33,-		317-020-400	6,-		962-331	21,-		316-014-600	60,-
316-02	2 g	0,04	35,-		317-020-400	6,-		962-332	21,-		316-024-600	62,-
316-03	5 g	0,05	37,-		317-030-400	6,-		962-333	21,-		316-034-600	64,-
316-04	10 g	0,06	39,-		317-040-400	6,-		962-334	21,-		316-044-600	66,-
316-05	20 g	0,08	45,-		317-050-400	6,-		962-335	21,-		316-054-600	72,-
316-06	50 g	0,10	48,-		317-060-400	6,-		962-336	21,-		316-064-600	75,-
316-07	100 g	0,16	52,-		317-070-400	6,-		962-337	21,-		316-074-600	79,-
316-08	200 g	0,30	66,-		317-080-400	6,-		962-338	21,-		316-084-600	93,-
316-09	500 g	0,8	111,-		317-090-400	9,-		962-339	21,-		316-094-600	141,-
316-11	1 kg	1,6	161,-		317-110-400	9,-		962-341	21,-		316-114-600	191,-
316-12	2 kg	3,0	260,-		317-120-400	9,-		962-342	26,-		316-124-600	295,-
316-13	5 kg	8,0	375,-		317-130-400	15,-		962-343	26,-		316-134-600	416,-
316-14	10 kg	16,0	530,-		317-140-400	20,-		962-344	26,-		316-141-600	576,-

Einzelgewichte, Knopfform, Edelstahl poliert

- Material Prüfgewicht: Edelstahl poliert
- Material Behälter: Kunststoff gepolstert bzw. Holz-Etui (317-150-100 und 317-160-100)



Einzelgewicht				+	Behälter		+	DKD-Kalibrierschein		=	Gesamtpreis	
KERN		Tol ±mg	€		KERN	€		KERN	€		KERN	€
317-01	1 g	0,03	47,-		317-020-400	6,-		962-331	21,-		317-011-600	74,-
317-02	2 g	0,04	50,-		317-020-400	6,-		962-332	21,-		317-024-600	77,-
317-03	5 g	0,05	54,-		317-030-400	6,-		962-333	21,-		317-034-600	81,-
317-04	10 g	0,06	56,-		317-040-400	6,-		962-334	21,-		317-044-600	83,-
317-05	20 g	0,08	65,-		317-050-400	6,-		962-335	21,-		317-054-600	92,-
317-06	50 g	0,10	76,-		317-060-400	6,-		962-336	21,-		317-064-600	103,-
317-07	100 g	0,16	82,-		317-070-400	6,-		962-337	21,-		317-074-600	109,-
317-08	200 g	0,30	104,-		317-080-400	6,-		962-338	21,-		317-084-600	131,-
317-09	500 g	0,8	175,-		317-090-400	9,-		962-339	21,-		317-094-600	205,-
317-11	1 kg	1,6	260,-		317-110-400	9,-		962-341	21,-		317-114-600	290,-
317-12	2 kg	3,0	415,-		317-120-400	9,-		962-342	26,-		317-124-600	450,-
317-13	5 kg	8,0	590,-		317-130-400	15,-		962-343	26,-		317-134-600	631,-
317-14	10 kg	16,0	850,-		317-140-400	20,-		962-344	26,-		317-141-600	896,-
317-15	20 kg	30,0	1.340,-		317-150-100	340,-		962-345	30,-		317-151-600	1.710,-
317-16	50 kg	80,0	2.780,-		317-160-100	415,-		962-346	62,-		317-161-600	3.257,-

Für Einzelgewichte können alternativ zum Kunststoff-Behälter auch Holz-Etuis geliefert werden.
Näheres hierzu finden Sie auf Seite 151.

Gewichtssätze, Kompaktform, Edelstahl poliert



- Material Prüfgewicht: Edelstahl poliert
- Material Koffer: Kunststoff gepolstert

Gewichtssatz			+ DKD-Kalibrierschein		= Gesamtpreis	
KERN		€	KERN	€	KERN	€
312-024	1 g - 50 g	370,-	962-315	119,-	312-024-600	489,-
312-034	1 g - 100 g	410,-	962-316	132,-	312-034-600	542,-
312-044	1 g - 200 g	500,-	962-317	158,-	312-044-600	658,-
312-054	1 g - 500 g	610,-	962-318	171,-	312-054-600	781,-
312-064	1 g - 1 kg	810,-	962-319	184,-	312-064-600	994,-
312-074	1 g - 2 kg	1.310,-	962-320	210,-	312-074-600	1.520,-
312-084	1 g - 5 kg	1.650,-	962-321	225,-	312-084-600	1.875,-

Gewichtssätze, Knopfform, Edelstahl poliert



- Material Prüfgewicht: Einzelgewichte Edelstahl poliert, Milligrammgewichte Aluminium / Neusilber
- Material Koffer: Kunststoff gepolstert. Milligrammgewichte 1 mg - 500 mg im herausnehmbaren Kunststoff-Etui

Gewichtssatz			+ DKD-Kalibrierschein		= Gesamtpreis	
KERN		€	KERN	€	KERN	€
318-22	1 mg - 500 mg	320,-	962-350	171,-	318-221-600	491,-
313-024	1 mg - 50 g	820,-	962-301	275,-	313-024-600	1.095,-
313-034	1 mg - 100 g	910,-	962-302	290,-	313-034-600	1.200,-
313-044	1 mg - 200 g	1.110,-	962-303	315,-	313-044-600	1.425,-
313-054	1 mg - 500 g	1.270,-	962-304	325,-	313-054-600	1.595,-
313-064	1 mg - 1 kg	1.630,-	962-305	340,-	313-064-600	1.970,-
313-074	1 mg - 2 kg	2.460,-	962-306	365,-	313-074-600	2.825,-
313-084	1 mg - 5 kg	3.050,-	962-307	380,-	313-084-600	3.430,-
314-024	1 g - 50 g	540,-	962-315	119,-	314-024-600	659,-
314-034	1 g - 100 g	620,-	962-316	132,-	314-034-600	752,-
314-044	1 g - 200 g	830,-	962-317	158,-	314-044-600	988,-
314-054	1 g - 500 g	1.010,-	962-318	171,-	314-054-600	1.181,-
314-064	1 g - 1 kg	1.340,-	962-319	184,-	314-064-600	1.524,-
314-074	1 g - 2 kg	2.180,-	962-320	210,-	314-074-600	2.390,-
314-084	1 g - 5 kg	2.760,-	962-321	225,-	314-084-600	2.985,-

Gewichtssätze, Knopfform, Edelstahl poliert



- Material Prüfgewicht: Einzelgewichte Edelstahl poliert, Milligrammgewichte Aluminium/Neusilber
- Material Etui: Holz gepolstert. Milligrammgewichte 1 mg - 500 mg im herausnehmbaren Kunststoff-Etui

Gewichtssatz			+ DKD-Kalibrierschein		= Gesamtpreis	
KERN		€	KERN	€	KERN	€
318-22	1 mg - 500 mg	320,-	962-350	171,-	318-221-600	491,-
313-02	1 mg - 50 g	880,-	962-301	275,-	313-021-600	1.155,-
313-03	1 mg - 100 g	960,-	962-302	290,-	313-031-600	1.250,-
313-04	1 mg - 200 g	1.170,-	962-303	315,-	313-041-600	1.485,-
313-05	1 mg - 500 g	1.400,-	962-304	325,-	313-051-600	1.725,-
313-06	1 mg - 1 kg	1.670,-	962-305	340,-	313-061-600	2.010,-
313-07	1 mg - 2 kg	2.550,-	962-306	365,-	313-071-600	2.915,-
313-08	1 mg - 5 kg	3.250,-	962-307	380,-	313-081-600	3.630,-
313-09	1 mg - 10 kg	4.180,-	962-308	390,-	313-091-600	4.570,-
314-02	1 g - 50 g	590,-	962-315	119,-	314-021-600	709,-
314-03	1 g - 100 g	670,-	962-316	132,-	314-031-600	802,-
314-04	1 g - 200 g	880,-	962-317	158,-	314-041-600	1.038,-
314-05	1 g - 500 g	1.120,-	962-318	171,-	314-051-600	1.291,-
314-06	1 g - 1 kg	1.380,-	962-319	184,-	314-061-600	1.564,-
314-07	1 g - 2 kg	2.260,-	962-320	210,-	314-071-600	2.470,-
314-08	1 g - 5 kg	2.960,-	962-321	225,-	314-081-600	3.185,-
314-09	1 g - 10 kg	3.890,-	962-322	235,-	314-091-600	4.125,-

Prüfgewichte KLASSE F1

Milligrammgewichte, Plättchenform, Aluminium / Neusilber

- Material Prüfgewicht: Aluminium 1 mg - 5 mg / Neusilber 10 mg - 500 mg
- Material Behälter: Kunststoff gepolstert



Milligrammgewicht				+	Behälter		+	DKD-Kalibrierschein		=	Gesamtpreis	
KERN		Tol ±mg	€		KERN	€		KERN	€		KERN	€
328-01	1 mg	0,020	11,-		347-009-400	2,-		962-451	15,-		328-014-600	28,-
328-02	2 mg	0,020	11,-		347-009-400	2,-		962-452	15,-		328-024-600	28,-
328-03	5 mg	0,020	11,-		347-009-400	2,-		962-453	15,-		328-034-600	28,-
328-04	10 mg	0,025	11,-		347-009-400	2,-		962-454	15,-		328-044-600	28,-
328-05	20 mg	0,030	11,-		347-009-400	2,-		962-455	15,-		328-054-600	28,-
328-06	50 mg	0,040	11,-		347-009-400	2,-		962-456	15,-		328-064-600	28,-
328-07	100 mg	0,050	11,-		347-009-400	2,-		962-457	15,-		328-074-600	28,-
328-08	200 mg	0,060	11,-		347-009-400	2,-		962-458	15,-		328-084-600	28,-
328-09	500 mg	0,080	11,-		347-009-400	2,-		962-459	15,-		328-094-600	28,-

Einzelgewichte, Kompaktform, Edelstahl feingedreht

- Material Prüfgewicht: Edelstahl feingedreht
- Material Behälter: Kunststoff gepolstert
- Bauart: Nicht konform zu OIML R111, justiert nach Fehlergrenzenklasse F1



Einzelgewicht				+	Behälter		+	DKD-Kalibrierschein		=	Gesamtpreis	
KERN		Tol ±mg	€		KERN	€		KERN	€		KERN	€
329-01	1 g	0,10	18,-		347-030-400	2,-		962-431N	15,-		329-014-600	35,-
329-02	2 g	0,12	19,-		347-030-400	2,-		962-432N	15,-		329-024-600	36,-
329-03	5 g	0,16	20,-		347-030-400	2,-		962-433N	15,-		329-034-600	37,-
329-04	10 g	0,20	23,-		347-050-400	2,-		962-434N	15,-		329-044-600	40,-
329-05	20 g	0,25	25,-		347-050-400	2,-		962-435N	15,-		329-054-600	42,-
329-06	50 g	0,30	27,-		347-070-400	2,-		962-436N	15,-		329-064-600	44,-
329-07	100 g	0,50	31,-		347-070-400	2,-		962-437N	15,-		329-074-600	48,-
329-08	200 g	1	41,-		347-080-400	2,-		962-438N	15,-		329-084-600	58,-
329-09	500 g	2,50	58,-		347-090-400	3,-		962-439N	15,-		329-094-600	76,-
329-11	1 kg	5	83,-		347-110-400	3,-		962-441N	15,-		329-114-600	101,-
329-12	2 kg	10	127,-		347-120-400	3,-		962-442N	17,-		329-124-600	147,-
329-13	5 kg	25	218,-		347-130-400	9,-		962-443N	17,-		329-134-600	244,-
329-14	10 kg	50	412,-		347-140-400	9,-		962-444N	17,-		329-144-600	438,-

Einzelgewichte, Kompaktform, Edelstahl poliert

- Material Prüfgewicht: Edelstahl poliert
- Material Behälter: Kunststoff gepolstert



Einzelgewicht				+	Behälter		+	DKD-Kalibrierschein		=	Gesamtpreis	
KERN		Tol ±mg	€		KERN	€		KERN	€		KERN	€
326-01	1 g	0,10	22,-		347-030-400	2,-		962-431	15,-		326-014-600	39,-
326-02	2 g	0,12	23,-		347-030-400	2,-		962-432	15,-		326-024-600	40,-
326-03	5 g	0,16	25,-		347-030-400	2,-		962-433	15,-		326-034-600	42,-
326-04	10 g	0,20	28,-		347-050-400	2,-		962-434	15,-		326-044-600	45,-
326-05	20 g	0,25	29,-		347-050-400	2,-		962-435	15,-		326-054-600	46,-
326-06	50 g	0,30	32,-		347-070-400	2,-		962-436	15,-		326-064-600	49,-
326-07	100 g	0,50	36,-		347-070-400	2,-		962-437	15,-		326-074-600	53,-
326-08	200 g	1	49,-		347-080-400	2,-		962-438	15,-		326-084-600	66,-
326-09	500 g	2,50	68,-		347-090-400	3,-		962-439	15,-		326-094-600	86,-
326-11	1 kg	5	101,-		347-110-400	3,-		962-441	15,-		326-114-600	119,-
326-12	2 kg	10	150,-		347-120-400	3,-		962-442	17,-		326-124-600	170,-
326-13	5 kg	25	257,-		347-130-400	9,-		962-443	17,-		326-134-600	283,-
326-14	10 kg	50	485,-		347-140-400	9,-		962-444	17,-		326-144-600	511,-

Für Einzelgewichte können alternativ zum Kunststoff-Behälter auch Holz-Etuis geliefert werden.
Näheres hierzu finden Sie auf Seite 151.

Prüfgewichte KLASSE F1

Einzelgewichte, Knopfform, Messing vernickelt und poliert

- Material Prüfgewicht: Messing vernickelt und poliert
- Material Behälter: Kunststoff gepolstert oder Holz-Etui gepolstert (317-150-100 und 317-160-100)



Einzelgewicht				+	Behälter		+	DKD-Kalibrierschein		=	Gesamtpreis	
KERN		Tol ±mg	€		KERN	€		KERN	€		KERN	€
327-61	1 g	0,10	23,-		347-030-400	2,-		962-431	15,-		327-614-600	40,-
327-62	2 g	0,12	24,-		347-030-400	2,-		962-432	15,-		327-624-600	41,-
327-63	5 g	0,16	26,-		347-030-400	2,-		962-433	15,-		327-634-600	43,-
327-64	10 g	0,20	29,-		347-050-400	2,-		962-434	15,-		327-644-600	46,-
327-65	20 g	0,25	31,-		347-050-400	2,-		962-435	15,-		327-654-600	48,-
327-66	50 g	0,30	34,-		347-070-400	2,-		962-436	15,-		327-664-600	51,-
327-67	100 g	0,50	38,-		347-070-400	2,-		962-437	15,-		327-674-600	55,-
327-68	200 g	1	52,-		347-080-400	2,-		962-438	15,-		327-684-600	69,-
327-69	500 g	2,50	72,-		347-090-400	3,-		962-439	15,-		327-694-600	90,-
327-71	1 kg	5	106,-		347-110-400	3,-		962-441	15,-		327-714-600	124,-
327-72	2 kg	10	158,-		347-120-400	3,-		962-442	17,-		327-724-600	178,-
327-73	5 kg	25	270,-		347-130-400	9,-		962-443	17,-		327-734-600	296,-
327-74	10 kg	50	510,-		347-140-400	9,-		962-444	17,-		327-744-600	536,-
327-75	20 kg	100	960,-		317-150-100	340,-		962-445	24,-		327-751-600	1.324,-
327-76	50 kg	250	1.800,-		317-160-100	415,-		962-446	38,-		327-761-600	2.253,-

Einzelgewichte, Knopfform, Edelstahl poliert

- Material Prüfgewicht: Edelstahl poliert
- Material Behälter: Kunststoff gepolstert oder Holz-Etui (317-150-100 und 317-160-100)



Einzelgewicht				+	Behälter		+	DKD-Kalibrierschein		=	Gesamtpreis	
KERN		Tol ±mg	€		KERN	€		KERN	€		KERN	€
327-01	1 g	0,10	30,-		347-030-400	2,-		962-431	15,-		327-014-600	47,-
327-02	2 g	0,12	31,-		347-030-400	2,-		962-432	15,-		327-024-600	48,-
327-03	5 g	0,16	33,-		347-030-400	2,-		962-433	15,-		327-034-600	50,-
327-04	10 g	0,20	37,-		347-050-400	2,-		962-434	15,-		327-044-600	54,-
327-05	20 g	0,25	41,-		347-050-400	2,-		962-435	15,-		327-054-600	58,-
327-06	50 g	0,30	45,-		347-070-400	2,-		962-436	15,-		327-064-600	62,-
327-07	100 g	0,50	55,-		347-070-400	2,-		962-437	15,-		327-074-600	72,-
327-08	200 g	1	72,-		347-080-400	2,-		962-438	15,-		327-084-600	89,-
327-09	500 g	2,50	118,-		347-090-400	3,-		962-439	15,-		327-094-600	136,-
327-11	1 kg	5	165,-		347-110-400	3,-		962-441	15,-		327-114-600	183,-
327-12	2 kg	10	250,-		347-120-400	3,-		962-442	17,-		327-124-600	270,-
327-13	5 kg	25	375,-		347-130-400	9,-		962-443	17,-		327-134-600	401,-
327-14	10 kg	50	680,-		347-140-400	9,-		962-444	17,-		327-144-600	706,-
327-15	20 kg	100	1.050,-		317-150-100	340,-		962-445	24,-		327-151-600	1.414,-
327-16	50 kg	250	2.270,-		317-160-100	415,-		962-446	38,-		327-161-600	2.723,-

Alternativ zum Kunststoff-Behälter:

Holz-Etuis für Einzelgewichte. Näheres hierzu finden Sie auf Seite 151.



Gewichtsätze, Kompaktform, Edelstahl feingedreht



- Material Prüfgewicht: Edelstahl feingedreht
- Material Koffer: Kunststoff gepolstert

Gewichtssatz feingedreht, nicht konform zu OIML R111, justiert nach Fehlergrenzenklasse F1			DKD- Kalibrierschein		Gesamtpreis	
KERN		€	KERN	€	KERN	€
321-024	1 g - 50 g	185,-	962-415	64,-	321-024-600	249,-
321-034	1 g - 100 g	215,-	962-416	69,-	321-034-600	284,-
321-044	1 g - 200 g	280,-	962-417	78,-	321-044-600	358,-
321-054	1 g - 500 g	320,-	962-418	83,-	321-054-600	403,-
321-064	1 g - 1 kg	460,-	962-419	88,-	321-064-600	548,-
321-074	1 g - 2 kg	640,-	962-420	97,-	321-074-600	737,-
321-084	1 g - 5 kg	820,-	962-421	102,-	321-084-600	922,-

Gewichtsätze, Kompaktform, Edelstahl poliert



- Material Prüfgewicht: Edelstahl poliert
- Material Koffer: Kunststoff gepolstert

Gewichtssatz			DKD- Kalibrierschein		Gesamtpreis	
KERN		€	KERN	€	KERN	€
322-024	1 g - 50 g	235,-	962-415	64,-	322-024-600	299,-
322-034	1 g - 100 g	270,-	962-416	69,-	322-034-600	339,-
322-044	1 g - 200 g	350,-	962-417	78,-	322-044-600	428,-
322-054	1 g - 500 g	410,-	962-418	83,-	322-054-600	493,-
322-064	1 g - 1 kg	580,-	962-419	88,-	322-064-600	668,-
322-074	1 g - 2 kg	810,-	962-420	97,-	322-074-600	907,-
322-084	1 g - 5 kg	1.030,-	962-421	102,-	322-084-600	1.132,-

Gewichtssätze, Knopfform, Messing poliert und vernickelt oder Edelstahl poliert

- Material Prüfgewicht: Einzelgewichte Messing vernickelt und poliert oder Edelstahl poliert, Milligrammgewichte Aluminium 1 mg - 5 mg / Neusilber 10 mg - 500 mg
- Material Koffer: Kunststoff gepolstert. Milligrammgewichte 1 mg - 500 mg im herausnehmbaren Kunststoff-Etui



Gewichtssatz			DKD- Kalibrierschein		Gesamtpreis	
KERN		€	KERN	€	KERN	€
328-22	1 mg - 500 mg	175,-	962-450	83,-	328-221-600	258,-
Messing poliert und vernickelt						
323-624	1 mg - 50 g	400,-	962-401	121,-	323-624-600	521,-
323-634	1 mg - 100 g	435,-	962-402	126,-	323-634-600	561,-
323-644	1 mg - 200 g	530,-	962-403	136,-	323-644-600	666,-
323-654	1 mg - 500 g	590,-	962-404	140,-	323-654-600	730,-
323-664	1 mg - 1 kg	750,-	962-405	145,-	323-664-600	895,-
323-674	1 mg - 2 kg	1.030,-	962-406	156,-	323-674-600	1.186,-
323-684	1 mg - 5 kg	1.270,-	962-407	159,-	323-684-600	1.429,-
324-624	1 g - 50 g	260,-	962-415	64,-	324-624-600	324,-
324-634	1 g - 100 g	300,-	962-416	69,-	324-634-600	369,-
324-644	1 g - 200 g	380,-	962-417	78,-	324-644-600	458,-
324-654	1 g - 500 g	450,-	962-418	83,-	324-654-600	533,-
324-664	1 g - 1 kg	630,-	962-419	88,-	324-664-600	718,-
324-674	1 g - 2 kg	900,-	962-420	97,-	324-674-600	997,-
324-684	1 g - 5 kg	1.140,-	962-421	102,-	324-684-600	1.242,-
Edelstahl poliert						
323-024	1 mg - 50 g	500,-	962-401	121,-	323-024-600	621,-
323-034	1 mg - 100 g	560,-	962-402	126,-	323-034-600	686,-
323-044	1 mg - 200 g	700,-	962-403	136,-	323-044-600	836,-
323-054	1 mg - 500 g	820,-	962-404	140,-	323-054-600	960,-
323-064	1 mg - 1 kg	1.070,-	962-405	145,-	323-064-600	1.215,-
323-074	1 mg - 2 kg	1.570,-	962-406	156,-	323-074-600	1.726,-
323-084	1 mg - 5 kg	1.920,-	962-407	159,-	323-084-600	2.079,-
324-024	1 g - 50 g	340,-	962-415	64,-	324-024-600	404,-
324-034	1 g - 100 g	400,-	962-416	69,-	324-034-600	469,-
324-044	1 g - 200 g	540,-	962-417	78,-	324-044-600	618,-
324-054	1 g - 500 g	660,-	962-418	83,-	324-054-600	743,-
324-064	1 g - 1 kg	890,-	962-419	88,-	324-064-600	978,-
324-074	1 g - 2 kg	1.400,-	962-420	97,-	324-074-600	1.497,-
324-084	1 g - 5 kg	1.750,-	962-421	102,-	324-084-600	1.852,-

- **Material Prüfgewicht:** Einzelgewichte Messing poliert und vernickelt oder Edelstahl poliert, Milligrammgewichte Aluminium 1 mg - 5 mg / Neusilber 10 mg - 500 mg
- **Material Etui:** Holz gepolstert. Milligrammgewichte 1 mg - 500 mg im herausnehmbaren Kunststoff-Etui



Gewichtssatz			+ DKD-Kalibrierschein		= Gesamtpreis	
KERN		€	KERN	€	KERN	€
Messing poliert und vernickelt						
328-22	1 mg - 500 mg	175,-	962-450	83,-	328-221-600	258,-
323-62	1 mg - 50 g	455,-	962-401	121,-	323-621-600	576,-
323-63	1 mg - 100 g	485,-	962-402	126,-	323-631-600	611,-
323-64	1 mg - 200 g	580,-	962-403	136,-	323-641-600	716,-
323-65	1 mg - 500 g	700,-	962-404	140,-	323-651-600	840,-
323-66	1 mg - 1 kg	790,-	962-405	145,-	323-661-600	935,-
323-67	1 mg - 2 kg	1.120,-	962-406	156,-	323-671-600	1.276,-
323-68	1 mg - 5 kg	1.470,-	962-407	159,-	323-681-600	1.629,-
323-69	1 mg - 10 kg	1.990,-	962-408	164,-	323-691-600	2.154,-
324-62	1 g - 50 g	310,-	962-415	64,-	324-621-600	374,-
324-63	1 g - 100 g	350,-	962-416	69,-	324-631-600	419,-
324-64	1 g - 200 g	435,-	962-417	78,-	324-641-600	513,-
324-65	1 g - 500 g	560,-	962-418	83,-	324-651-600	643,-
324-66	1 g - 1 kg	660,-	962-419	88,-	324-661-600	748,-
324-67	1 g - 2 kg	980,-	962-420	97,-	324-671-600	1.077,-
324-68	1 g - 5 kg	1.330,-	962-421	102,-	324-681-600	1.432,-
324-69	1 g - 10 kg	1.850,-	962-422	107,-	324-691-600	1.957,-
Edelstahl poliert						
323-02	1 mg - 50 g	560,-	962-401	121,-	323-021-600	681,-
323-03	1 mg - 100 g	610,-	962-402	126,-	323-031-600	736,-
323-04	1 mg - 200 g	750,-	962-403	136,-	323-041-600	886,-
323-05	1 mg - 500 g	930,-	962-404	140,-	323-051-600	1.070,-
323-06	1 mg - 1 kg	1.100,-	962-405	145,-	323-061-600	1.245,-
323-07	1 mg - 2 kg	1.650,-	962-406	156,-	323-071-600	1.806,-
323-08	1 mg - 5 kg	2.110,-	962-407	159,-	323-081-600	2.269,-
323-09	1 mg - 10 kg	2.880,-	962-408	164,-	323-091-600	3.044,-
324-02	1 g - 50 g	390,-	962-415	64,-	324-021-600	454,-
324-03	1 g - 100 g	450,-	962-416	69,-	324-031-600	519,-
324-04	1 g - 200 g	600,-	962-417	78,-	324-041-600	678,-
324-05	1 g - 500 g	760,-	962-418	83,-	324-051-600	843,-
324-06	1 g - 1 kg	940,-	962-419	88,-	324-061-600	1.028,-
324-07	1 g - 2 kg	1.480,-	962-420	97,-	324-071-600	1.577,-
324-08	1 g - 5 kg	1.950,-	962-421	102,-	324-081-600	2.052,-
324-09	1 g - 10 kg	2.710,-	962-422	107,-	324-091-600	2.817,-



Sie können sich Ihren individuellen Gewichtssatz selbst zusammenstellen:

Er enthält nur die Gewichte, die Sie zu Ihren Kontrollzwecken benötigen. KERN fertigt Ihnen hierfür Ihr persönliches Sonder-Etui aus Kunststoff, Holz oder Aluminium. Näheres hierzu finden Sie auf Seite 152.

- Material Prüfgewicht: Aluminium 1 mg – 5 mg / Neusilber 10 mg – 500 mg
- Material Behälter: Kunststoff gepolstert



Milligrammgewicht				+	Behälter		+	DKD-Kalibrierschein		=	Gesamtpreis	
KERN		Tol ±mg	€		KERN	€		KERN	€		KERN	€
338-01	1 mg	0,06	10,-		347-009-400	2,-		962-451	15,-		338-014-600	27,-
338-02	2 mg	0,06	10,-		347-009-400	2,-		962-452	15,-		338-024-600	27,-
338-03	5 mg	0,06	10,-		347-009-400	2,-		962-453	15,-		338-034-600	27,-
338-04	10 mg	0,08	10,-		347-009-400	2,-		962-454	15,-		338-044-600	27,-
338-05	20 mg	0,10	10,-		347-009-400	2,-		962-455	15,-		338-054-600	27,-
338-06	50 mg	0,12	10,-		347-009-400	2,-		962-456	15,-		338-064-600	27,-
338-07	100 mg	0,16	10,-		347-009-400	2,-		962-457	15,-		338-074-600	27,-
338-08	200 mg	0,20	10,-		347-009-400	2,-		962-458	15,-		338-084-600	27,-
338-09	500 mg	0,25	10,-		347-009-400	2,-		962-459	15,-		338-094-600	27,-

Einzelgewichte, Knopfform, Edelstahl feingedreht

- Material Prüfgewicht: Edelstahl feingedreht
- Material Behälter: Kunststoff gepolstert oder Holz-Etui (337-150-200 und 337-160-200)



Einzelgewicht				+	Behälter		+	DKD-Kalibrierschein		=	Gesamtpreis	
KERN		Tol ±mg	€		KERN	€		KERN	€		KERN	€
337-01	1 g	0,3	19,-		347-030-400	2,-		962-431	15,-		337-014-600	36,-
337-02	2 g	0,4	20,-		347-030-400	2,-		962-432	15,-		337-024-600	37,-
337-03	5 g	0,5	22,-		347-030-400	2,-		962-433	15,-		337-034-600	39,-
337-04	10 g	0,6	24,-		347-050-400	2,-		962-434	15,-		337-044-600	41,-
337-05	20 g	0,8	26,-		347-050-400	2,-		962-435	15,-		337-054-600	43,-
337-06	50 g	1,0	28,-		347-070-400	2,-		962-436	15,-		337-064-600	45,-
337-07	100 g	1,6	32,-		347-070-400	2,-		962-437	15,-		337-074-600	49,-
337-08	200 g	3,0	42,-		347-080-400	2,-		962-438	15,-		337-084-600	59,-
337-09	500 g	8,0	60,-		347-090-400	3,-		962-439	15,-		337-094-600	78,-
337-11	1 kg	16	84,-		347-110-400	3,-		962-441	15,-		337-114-600	102,-
337-12	2 kg	30	129,-		347-120-400	3,-		962-442	17,-		337-124-600	149,-
337-13	5 kg	80	220,-		347-130-400	9,-		962-443	17,-		337-134-600	246,-
337-14	10 kg	160	415,-		347-140-400	9,-		962-444	17,-		337-144-600	441,-
337-15	20 kg	300	710,-		337-150-200	220,-		962-445	24,-		337-152-600	954,-
337-16	50 kg	800	1.290,-		337-160-200	345,-		962-446	38,-		337-162-600	1.673,-



Alternativ zum Kunststoff-Behälter:

Holz-Etuis für Einzelgewichte. Näheres hierzu finden Sie auf Seite 151.

Kontrollgewichte, Edelstahl, stapelbar



- Material Prüfgewicht: Edelstahl, feingedreht

Kontrollgewicht					+	DKD-Kalibrierschein	
KERN		Tol ±mg	Maße Ø x H	€		KERN	€
337-141	10 kg	160	137 x 132 mm	550,-		962-444	17,-
337-151	20 kg	300	137 x 217 mm	670,-		962-445	24,-
337-161	50 kg	800	198 x 250 mm	1.790,-		962-446	38,-

Gewichtssätze, Knopfform, Edelstahl feingedreht

- **Material Prüfgewicht:** Einzelgewichte Edelstahl feingedreht, Milligrammgewichte Aluminium 1 mg - 5 mg / Neusilber 10 mg - 500 mg
- **Material Koffer:** Kunststoff gepolstert. Milligrammgewichte 1 mg - 500 mg im herausnehmbaren Kunststoff-Etui



Gewichtssatz			+ DKD-Kalibrierschein		= Gesamtpreis	
KERN		€	KERN	€	KERN	€
338-22	1 mg - 500 mg	143,-	962-450	83,-	338-224-600	226,-
333-024	1 mg - 50 g	365,-	962-401	121,-	333-024-600	486,-
333-034	1 mg - 100 g	405,-	962-402	126,-	333-034-600	531,-
333-044	1 mg - 200 g	495,-	962-403	136,-	333-044-600	631,-
333-054	1 mg - 500 g	570,-	962-404	140,-	333-054-600	710,-
333-064	1 mg - 1 kg	690,-	962-405	145,-	333-064-600	835,-
333-074	1 mg - 2 kg	970,-	962-406	156,-	333-074-600	1.126,-
333-084	1 mg - 5 kg	1.250,-	962-407	159,-	333-084-600	1.409,-
334-024	1 g - 50 g	225,-	962-415	64,-	334-024-600	289,-
334-034	1 g - 100 g	265,-	962-416	69,-	334-034-600	334,-
334-044	1 g - 200 g	360,-	962-417	78,-	334-044-600	438,-
334-054	1 g - 500 g	425,-	962-418	83,-	334-054-600	508,-
334-064	1 g - 1 kg	560,-	962-419	88,-	334-064-600	648,-
334-074	1 g - 2 kg	850,-	962-420	97,-	334-074-600	947,-
334-084	1 g - 5 kg	1.120,-	962-421	102,-	334-084-600	1.222,-

Gewichtssätze, Knopfform, Edelstahl feingedreht

- **Material Prüfgewicht:** Einzelgewichte Edelstahl feingedreht, Milligrammgewichte Aluminium 1 mg - 5 mg / Neusilber 10 mg - 500 mg
- **Material Etui:** Holz



Gewichtssatz			+ DKD-Kalibrierschein		= Gesamtpreis	
KERN		€	KERN	€	KERN	€
338-22	1 mg - 500 mg	143,-	962-450	83,-	338-224-600	226,-
333-02	1 mg - 50 g	365,-	962-401	121,-	333-022-600	486,-
333-03	1 mg - 100 g	405,-	962-402	126,-	333-032-600	531,-
333-04	1 mg - 200 g	495,-	962-403	136,-	333-042-600	631,-
333-05	1 mg - 500 g	570,-	962-404	140,-	333-052-600	710,-
333-06	1 mg - 1 kg	690,-	962-405	145,-	333-062-600	835,-
333-07	1 mg - 2 kg	970,-	962-406	156,-	333-072-600	1.126,-
333-08	1 mg - 5 kg	1.250,-	962-407	159,-	333-082-600	1.409,-
333-09	1 mg - 10 kg	1.750,-	962-408	164,-	333-092-600	1.914,-
334-02	1 g - 50 g	225,-	962-415	64,-	334-022-600	289,-
334-03	1 g - 100 g	265,-	962-416	69,-	334-032-600	334,-
334-04	1 g - 200 g	360,-	962-417	78,-	334-042-600	438,-
334-05	1 g - 500 g	425,-	962-418	83,-	334-052-600	508,-
334-06	1 g - 1 kg	560,-	962-419	88,-	334-062-600	648,-
334-07	1 g - 2 kg	850,-	962-420	97,-	334-072-600	947,-
334-08	1 g - 5 kg	1.120,-	962-421	102,-	334-082-600	1.222,-
334-09	1 g - 10 kg	1.610,-	962-422	107,-	334-092-600	1.717,-



Sie können sich Ihren individuellen Gewichtssatz selbst zusammenstellen:

Er enthält nur die Gewichte, die Sie zu Ihren Kontrollzwecken benötigen. KERN fertigt Ihnen hierfür Ihr persönliches Sonder-Etui aus Kunststoff, Holz oder Aluminium. Näheres hierzu finden Sie auf Seite 152.

Prüfgewichte KLASSE M1

Milligrammgewichte, Plättchenform, Aluminium / Neusilber

- Material Prüfgewicht: Aluminium 1 mg – 5 mg / Neusilber 10 mg – 500 mg
- Material Behälter: Kunststoff gepolstert



Milligrammgewicht				+	Behälter		+	DKD-Kalibrierschein		=	Gesamtpreis	
KERN		Tol ±mg	€		KERN	€		KERN	€		KERN	€
348-01	1 mg	0,20	4,10		347-009-400	2,-		962-651	13,-		348-014-600	19,10
348-02	2 mg	0,20	4,10		347-009-400	2,-		962-652	13,-		348-024-600	19,10
348-03	5 mg	0,20	4,10		347-009-400	2,-		962-653	13,-		348-034-600	19,10
348-04	10 mg	0,25	4,10		347-009-400	2,-		962-654	13,-		348-044-600	19,10
348-05	20 mg	0,30	4,10		347-009-400	2,-		962-655	13,-		348-054-600	19,10
348-06	50 mg	0,40	4,10		347-009-400	2,-		962-656	13,-		348-064-600	19,10
348-07	100 mg	0,50	4,10		347-009-400	2,-		962-657	13,-		348-074-600	19,10
348-08	200 mg	0,60	4,10		347-009-400	2,-		962-658	13,-		348-084-600	19,10
348-09	500 mg	0,80	4,10		347-009-400	2,-		962-659	13,-		348-094-600	19,10

Einzelgewichte, Knopfform, Messing feingedreht oder Edelstahl feingedreht

- Material Prüfgewicht: Einzelgewichte Messing feingedreht oder Edelstahl feingedreht
- Material Behälter: Kunststoff gepolstert



Einzelgewicht				+	Behälter		+	DKD-Kalibrierschein		=	Gesamtpreis	
KERN		Tol ±mg	€		KERN	€		KERN	€		KERN	€
Messing feingedreht												
347-41	1 g	1,0	4,10		347-030-400	2,-		962-631	13,-		347-414-600	19,10
347-42	2 g	1,2	4,40		347-030-400	2,-		962-632	13,-		347-424-600	19,40
347-43	5 g	1,6	4,80		347-030-400	2,-		962-633	13,-		347-434-600	19,80
347-44	10 g	2,0	5,30		347-050-400	2,-		962-634	13,-		347-444-600	20,30
347-45	20 g	2,5	5,70		347-050-400	2,-		962-635	13,-		347-454-600	20,70
347-46	50 g	3,0	6,70		347-070-400	2,-		962-636	13,-		347-464-600	21,70
347-47	100 g	5,0	8,60		347-070-400	2,-		962-637	13,-		347-474-600	23,60
347-48	200 g	10	13,00		347-080-400	2,-		962-638	13,-		347-484-600	28,00
347-49	500 g	25	28,00		347-090-400	3,-		962-639	13,-		347-494-600	44,00
347-51	1 kg	50	43,00		347-110-400	3,-		962-641	13,-		347-514-600	59,00
347-52	2 kg	100	77,00		347-120-400	3,-		962-642	13,-		347-524-600	93,00
347-53	5 kg	250	165,00		347-130-400	9,-		962-643	14,-		347-534-600	188,00
347-54	10 kg	500	310,00		347-140-400	9,-		962-644	17,-		347-544-600	336,00
Edelstahl feingedreht												
347-01	1 g	1,0	4,60		347-030-400	2,-		962-631	13,-		347-014-600	19,60
347-02	2 g	1,2	4,90		347-030-400	2,-		962-632	13,-		347-024-600	19,90
347-03	5 g	1,6	5,40		347-030-400	2,-		962-633	13,-		347-034-600	20,40
347-04	10 g	2,0	5,80		347-050-400	2,-		962-634	13,-		347-044-600	20,80
347-05	20 g	2,5	6,50		347-050-400	2,-		962-635	13,-		347-054-600	21,50
347-06	50 g	3,0	8,20		347-070-400	2,-		962-636	13,-		347-064-600	23,20
347-07	100 g	5,0	11,00		347-070-400	2,-		962-637	13,-		347-074-600	26,00
347-08	200 g	10	16,00		347-080-400	2,-		962-638	13,-		347-084-600	31,00
347-09	500 g	25	34,00		347-090-400	3,-		962-639	13,-		347-094-600	50,00
347-11	1 kg	50	54,00		347-110-400	3,-		962-641	13,-		347-114-600	70,00
347-12	2 kg	100	92,00		347-120-400	3,-		962-642	13,-		347-124-600	108,00
347-13	5 kg	250	196,00		347-130-400	9,-		962-643	14,-		347-134-600	219,00
347-14	10 kg	500	385,00		347-140-400	9,-		962-644	17,-		347-144-600	411,00

Kontrollgewichte, Edelstahl, stapelbar



- Material Prüfgewicht: Edelstahl, feingedreht

Kontrollgewicht					+	DKD-Kalibrierschein	
KERN	Tol ±g	Maße Ø x H	€		KERN	€	
347-141	10 kg	0,50	137 x 132 mm	465,-	962-644	17,-	
347-151	20 kg	1,00	137 x 217 mm	530,-	962-645	21,-	
347-161	50 kg	2,50	198 x 250 mm	1.510,-	962-646	23,-	

Gewichtssätze, Knopfform, Messing feingedreht oder Edelstahl feingedreht

- **Material Prüfgewicht:** Einzelgewichte Messing feingedreht oder Edelstahl feingedreht, Milligrammgewichte Aluminium / Neusilber
- **Material Koffer:** Kunststoff gepolstert. Milligrammgewichte 1 mg – 500 mg im herausnehmbaren Kunststoff-Etui



Gewichtssatz			+ DKD-Kalibrierschein =		Gesamtpreis	
KERN		€	KERN	€	KERN	€
Messing feingedreht						
348-22	1 mg - 500 mg	69,-	962-650	42,-	348-224-600	111,-
343-424	1 mg - 50 g	149,-	962-601	59,-	343-424-600	208,-
343-434	1 mg - 100 g	162,-	962-602	68,-	343-434-600	230,-
343-444	1 mg - 200 g	191,-	962-603	72,-	343-444-600	263,-
343-454	1 mg - 500 g	220,-	962-604	74,-	343-454-600	294,-
343-464	1 mg - 1 kg	305,-	962-605	76,-	343-464-600	381,-
343-474	1 mg - 2 kg	485,-	962-606	81,-	343-474-600	566,-
343-484	1 mg - 5 kg	710,-	962-607	83,-	343-484-600	793,-
344-424	1 g - 50 g	81,-	962-615	40,-	344-424-600	121,-
344-434	1 g - 100 g	94,-	962-616	42,-	344-434-600	136,-
344-444	1 g - 200 g	124,-	962-617	47,-	344-444-600	171,-
344-454	1 g - 500 g	158,-	962-618	49,-	344-454-600	207,-
344-464	1 g - 1 kg	250,-	962-619	51,-	344-464-600	301,-
344-474	1 g - 2 kg	430,-	962-620	55,-	344-474-600	485,-
344-484	1 g - 5 kg	650,-	962-621	57,-	344-484-600	707,-
Edelstahl feingedreht						
343-024	1 mg - 50 g	155,-	962-601	59,-	343-024-600	214,-
343-034	1 mg - 100 g	170,-	962-602	68,-	343-034-600	238,-
343-044	1 mg - 200 g	205,-	962-603	72,-	343-044-600	277,-
343-054	1 mg - 500 g	245,-	962-604	74,-	343-054-600	319,-
343-064	1 mg - 1 kg	335,-	962-605	76,-	343-064-600	411,-
343-074	1 mg - 2 kg	540,-	962-606	81,-	343-074-600	621,-
343-084	1 mg - 5 kg	800,-	962-607	83,-	343-084-600	883,-
344-024	1 g - 50 g	88,-	962-615	40,-	344-024-600	128,-
344-034	1 g - 100 g	102,-	962-616	42,-	344-034-600	144,-
344-044	1 g - 200 g	139,-	962-617	47,-	344-044-600	186,-
344-054	1 g - 500 g	179,-	962-618	49,-	344-054-600	228,-
344-064	1 g - 1 kg	285,-	962-619	51,-	344-064-600	336,-
344-074	1 g - 2 kg	490,-	962-620	55,-	344-074-600	545,-
344-084	1 g - 5 kg	750,-	962-621	57,-	344-084-600	807,-

Gewichtssätze, Knopfform, Messing feingedreht oder Edelstahl feingedreht

- **Material Prüfgewicht:** Einzelgewichte Messing feingedreht oder Edelstahl feingedreht, Milligrammgewichte Aluminium 1 mg - 5 mg / Neusilber 10 mg - 500 mg
- **Material Etui:** Holz



Gewichtssatz			+ DKD-Kalibrierschein =		Gesamtpreis	
KERN		€	KERN	€	KERN	€
Messing feingedreht						
348-22	1 mg - 500 mg	69,-	962-650	42,-	348-224-600	111,-
343-42	1 mg - 50 g	149,-	962-601	59,-	343-422-600	208,-
343-43	1 mg - 100 g	162,-	962-602	68,-	343-432-600	230,-
343-44	1 mg - 200 g	191,-	962-603	72,-	343-442-600	263,-
343-45	1 mg - 500 g	220,-	962-604	74,-	343-452-600	294,-
343-46	1 mg - 1 kg	305,-	962-605	76,-	343-462-600	381,-
343-47	1 mg - 2 kg	485,-	962-606	81,-	343-472-600	566,-
343-48	1 mg - 5 kg	710,-	962-607	83,-	343-482-600	793,-
343-49	1 mg - 10 kg	1.090,-	962-608	85,-	343-492-600	1.175,-
344-42	1 g - 50 g	81,-	962-615	40,-	344-422-600	121,-
344-43	1 g - 100 g	94,-	962-616	42,-	344-432-600	136,-
344-44	1 g - 200 g	124,-	962-617	47,-	344-442-600	171,-
344-45	1 g - 500 g	158,-	962-618	49,-	344-452-600	207,-
344-46	1 g - 1 kg	250,-	962-619	51,-	344-462-600	301,-
344-47	1 g - 2 kg	430,-	962-620	55,-	344-472-600	485,-
344-48	1 g - 5 kg	650,-	962-621	57,-	344-482-600	707,-
344-49	1 g - 10 kg	1.020,-	962-622	59,-	344-492-600	1.079,-

Prüfgewichte KLASSE M1

Fortsetzung Gewichtssätze, Knopfform, Messing feingedreht oder Edelstahl feingedreht



Gewichtssatz			+ DKD-Kalibrierschein		= Gesamtpreis	
KERN		€	KERN	€	KERN	€
343-02	1 mg - 50 g	155,-	962-601	59,-	343-022-600	214,-
343-03	1 mg - 100g	170,-	962-602	68,-	343-032-600	238,-
343-04	1 mg - 200 g	205,-	962-603	72,-	343-042-600	277,-
343-05	1 mg - 500 g	245,-	962-604	74,-	343-052-600	319,-
343-06	1 mg - 1 kg	335,-	962-605	76,-	343-062-600	411,-
343-07	1 mg - 2 kg	540,-	962-606	81,-	343-072-600	621,-
343-08	1 mg - 5 kg	800,-	962-607	83,-	343-082-600	883,-
343-09	1 mg - 10 kg	1.250,-	962-608	85,-	343-092-600	1.335,-
344-02	1 g - 50 g	88,-	962-615	40,-	344-022-600	128,-
344-03	1 g - 100 g	102,-	962-616	42,-	344-032-600	144,-
344-04	1 g - 200 g	139,-	962-617	47,-	344-042-600	186,-
344-05	1 g - 500 g	179,-	962-618	49,-	344-052-600	228,-
344-06	1 g - 1 kg	285,-	962-619	51,-	344-062-600	336,-
344-07	1 g - 2 kg	490,-	962-620	55,-	344-072-600	545,-
344-08	1 g - 5 kg	750,-	962-621	57,-	344-082-600	807,-
344-09	1 g - 10 kg	1.190,-	962-622	59,-	344-092-600	1.249,-



Sie können sich Ihren individuellen Gewichtssatz selbst zusammenstellen:

Er enthält nur die Gewichte, die Sie zu Ihren Kontrollzwecken benötigen. KERN fertigt Ihnen hierfür Ihr persönliches Sonder-Etui aus Kunststoff, Holz oder Aluminium. Näheres hierzu finden Sie auf Seite 152.

Newton-Gewichte (N)

Sämtliche Haken- und Schlitzgewichte sowie Trägerstangen in N-Justierung nach **M1-Toleranzen** erhältlich. Mehrpreis € 8,-. Wir benötigen Gebrauchsort und Postleitzahl.

DKD-Kalibrierscheine für N-Gewichte: identisch mit DKD-Preisen für Einzelgewichte **M1**, Mehrpreis € 8,-.

Hakengewichte, Messing feingedreht

- Material Prüfgewicht: Messing feingedreht
- Material Behälter: Kunststoff gepolstert



Hakengewicht				+ Behälter		+ DKD-Kalibrierschein		= Gesamtpreis	
KERN		Tol ±mg	€	KERN	€	KERN	€	KERN	€
347-416	1 g	1,0	12,-	347-030-400	2,-	962-631	13,-	347-4164-600	27,-
347-426	2 g	1,2	13,-	347-030-400	2,-	962-632	13,-	347-4264-600	28,-
347-436	5 g	1,6	14,-	347-030-400	2,-	962-633	13,-	347-4364-600	29,-
347-446	10 g	2,0	15,-	347-050-400	2,-	962-634	13,-	347-4464-600	30,-
347-456	20 g	2,5	16,-	347-050-400	2,-	962-635	13,-	347-4564-600	31,-
347-466	50 g	3,0	20,-	347-070-400	2,-	962-636	13,-	347-4664-600	35,-
347-476	100 g	5	23,-	347-090-400	3,-	962-637	13,-	347-4764-600	39,-
347-486	200 g	10	31,-	347-090-400	3,-	962-638	13,-	347-4864-600	47,-
347-496	500 g	25	43,-	347-110-400	3,-	962-639	13,-	347-4964-600	59,-
347-516	1 kg	50	63,-	347-120-400	3,-	962-641	13,-	347-5164-600	79,-
347-526	2 kg	100	104,-	347-130-400	9,-	962-642	13,-	347-5264-600	126,-
347-536	5 kg	250	180,-	347-140-400	9,-	962-643	14,-	347-5364-600	203,-
347-546	10 kg	500	350,-	-	-	962-644	17,-	-	-

Prüfgewichte KLASSE M1

Schlitzgewichte, Messing feingedreht

- Material Prüfgewicht: Messing feingedreht
- Material Behälter: Kunststoff gepolstert



Schlitzgewicht			+	Behälter		+	DKD-Kalibrierschein		=	Gesamtpreis	
KERN	Tol ±mg	€		KERN	€		KERN	€		KERN	€
347-415	1 g	1,0	14,-	347-030-400	2,-		962-631	13,-		347-4154-600	29,-
347-425	2 g	1,2	15,-	347-030-400	2,-		962-632	13,-		347-4254-600	30,-
347-435	5 g	1,6	16,-	347-030-400	2,-		962-633	13,-		347-4354-600	31,-
347-445	10 g	2,0	19,-	347-030-400	2,-		962-634	13,-		347-4454-600	34,-
347-455	20 g	2,5	20,-	347-080-400	2,-		962-635	13,-		347-4554-600	35,-
347-465	50 g	3,0	22,-	347-080-400	2,-		962-636	13,-		347-4654-600	37,-
347-475	100 g	5	25,-	347-090-400	3,-		962-637	13,-		347-4754-600	41,-
347-485	200 g	10	30,-	347-090-400	3,-		962-638	13,-		347-4854-600	46,-
347-495	500 g	25	48,-	347-110-400	3,-		962-639	13,-		347-4954-600	64,-
347-515	1 kg	50	77,-	347-130-400	9,-		962-641	13,-		347-5154-600	99,-
347-525	2 kg	100	116,-	347-130-400	9,-		962-642	13,-		347-5254-600	138,-
347-535	5 kg	250	216,-	347-140-400	9,-		962-643	14,-		347-5354-600	239,-
347-545	10 kg	500	376,-	347-140-400	9,-		962-644	17,-		347-5454-600	402,-

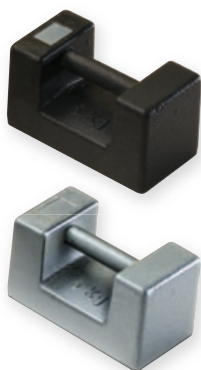
Trägerstangen, Messing feingedreht, zum Aufstecken von Schlitzgewichten



- Material Trägerstange: Messing, Aluminium (347-445-100)

Trägerstange					+	DKD-Kalibrierschein	
KERN	Größe	Größtes Schlitzgewicht	Maximale Gesamtbelastung	€		KERN	€
347-445-100	10 g	100 g	200 g	30,-		962-634	13,-
347-475-100	100 g	1 kg	2 kg	50,-		962-637	13,-
347-495-100	500 g	10 kg	20 kg	79,-		962-639	13,-
347-515-100	1000 g	10 kg	40 kg	118,-		962-641	13,-

Blockgewichte, Gusseisen lackiert/Edelstahl



- Material Prüfgewicht: Gusseisen lackiert/Edelstahl (in OIML-Klasse F1 und F2 auf Anfrage)

Blockgewicht				+	DKD-Kalibrierschein		=	Gesamtpreis	
KERN	Tol ±g	€			KERN	€		KERN	€
Gusseisen lackiert									
346-86	5 kg	0,25	62,-		962-643	14,-		346-860-600	76,-
346-87	10 kg	0,50	82,-		962-644	17,-		346-870-600	99,-
346-88	20 kg	1,00	114,-		962-645	21,-		346-880-600	135,-
346-89	50 kg	2,50	310,-		962-646	23,-		346-890-600	333,-
Edelstahl									
346-06	5 kg	0,25	315,-		962-643	14,-		346-060-600	329,-
346-07	10 kg	0,50	455,-		962-644	17,-		346-070-600	472,-
346-08	20 kg	1,00	580,-		962-645	21,-		346-080-600	601,-
346-09	50 kg	2,50	1.490,-		962-646	23,-		346-090-600	1.513,-

Schwerlastgewichte, Gusseisen, stapelbar. Geeignet zum Anheben durch Gabelstapler oder Kräne.

- Material Prüfgewicht: Gusseisen lackiert



Schwerlastgewicht					+	DKD-Kalibrierschein	
KERN	Tol ±g	Maße B x T x H	€			KERN	€
346-81	100 kg	5	340 x 225 x 280 mm	970,-		962-691	60,-
346-82	200 kg	10	465 x 340 x 291 mm	1.270,-		962-692	60,-
346-83	500 kg	25	750 x 500 x 314 mm	2.540,-		962-693	60,-
346-84	1000 kg	50	750 x 500 x 500 mm	3.730,-		962-694	130,-
346-85	2000 kg	100	1000 x 750 x 500 mm	6.060,-		962-695	190,-

Prüfgewichte

KLASSE M2

Einzelgewichte, Knopfform, Messing feingedreht

- Material Prüfgewicht: Messing feingedreht
- Material Behälter: Kunststoff gepolstert



Einzelgewicht				+	Behälter		+	DKD-Kalibrierschein		=	Gesamtpreis	
KERN		Tol ±mg	€		KERN	€		KERN	€		KERN	€
357-41	1 g	3	3,60		347-030-400	2,-		962-631	13,-		357-414-600	18,60
357-42	2 g	4	3,90		347-030-400	2,-		962-632	13,-		357-424-600	18,90
357-43	5 g	5	4,30		347-030-400	2,-		962-633	13,-		357-434-600	19,30
357-44	10 g	6	4,70		347-050-400	2,-		962-634	13,-		357-444-600	19,70
357-45	20 g	8	5,20		347-050-400	2,-		962-635	13,-		357-454-600	20,20
357-46	50 g	10	6,20		347-070-400	2,-		962-636	13,-		357-464-600	21,20
357-47	100 g	16	8,00		347-070-400	2,-		962-637	13,-		357-474-600	23,00
357-48	200 g	30	12,00		347-080-400	2,-		962-638	13,-		357-484-600	27,00
357-49	500 g	80	26,00		347-090-400	3,-		962-639	13,-		357-494-600	42,00
357-51	1 kg	160	41,00		347-110-400	3,-		962-641	13,-		357-514-600	57,00
357-52	2 kg	300	69,00		347-120-400	3,-		962-642	13,-		357-524-600	85,00
357-53	5 kg	800	149,00		347-130-400	9,-		962-643	14,-		357-534-600	172,00
357-54	10 kg	1600	295,00		347-140-400	9,-		962-644	17,-		357-544-600	321,00



Alternativ zum Kunststoff-Behälter:
Holz-Etui für Einzelgewichte. Näheres hierzu finden Sie auf Seite 151.

Blockgewichte, Gusseisen lackiert



- Material Prüfgewicht: Gusseisen lackiert

Blockgewicht				+	DKD-Kalibrierschein		=	Gesamtpreis	
KERN		Tol ±g	€		KERN	€		KERN	€
356-86	5 kg	0,8	59,-		962-643	14,-		356-860-600	73,-
356-87	10 kg	1,6	79,-		962-644	17,-		356-870-600	96,-
356-88	20 kg	3,0	112,-		962-645	21,-		356-880-600	133,-
356-89	50 kg	8,0	295,-		962-646	23,-		356-890-600	318,-

Gewichtssätze, Knopfform, Messing feingedreht



- Material Prüfgewicht: Messing feingedreht
- Material Etui: Holz-Etui

Gewichtssatz			+	DKD-Kalibrierschein		=	Gesamtpreis	
KERN		€		KERN	€		KERN	€
354-42	1 g - 50 g	78,-		962-615	40,-		354-422-600	118,-
354-43	1 g - 100 g	89,-		962-616	42,-		354-432-600	131,-
354-44	1 g - 200 g	117,-		962-617	47,-		354-442-600	164,-
354-45	1 g - 500 g	149,-		962-618	49,-		354-452-600	198,-
354-46	1 g - 1 kg	245,-		962-619	51,-		354-462-600	296,-
354-47	1 g - 2 kg	405,-		962-620	55,-		354-472-600	460,-
354-48	1 g - 5 kg	610,-		962-621	57,-		354-482-600	667,-
354-49	1 g - 10 kg	970,-		962-622	59,-		354-492-600	1.029,-

Prüfgewichte

KLASSE M3

Einzelgewichte, Knopfform, Messing feingedreht

- Material Prüfgewicht: Messing feingedreht
- Material Behälter: Kunststoff gepolstert



Einzelgewicht			+	Behälter		+	DKD-Kalibrierschein		=	Gesamtpreis	
KERN	Tol ±mg	€		KERN	€		KERN	€		KERN	€
367-41	1 g	10	3,00	347-030-400	2,-		962-631	13,-		367-414-600	18,00
367-42	2 g	12	3,40	347-030-400	2,-		962-632	13,-		367-424-600	18,40
367-43	5 g	16	3,80	347-030-400	2,-		962-633	13,-		367-434-600	18,80
367-44	10 g	20	4,20	347-050-400	2,-		962-634	13,-		367-444-600	19,20
367-45	20 g	25	4,60	347-050-400	2,-		962-635	13,-		367-454-600	19,60
367-46	50 g	30	5,40	347-070-400	2,-		962-636	13,-		367-464-600	20,40
367-47	100 g	50	6,70	347-070-400	2,-		962-637	13,-		367-474-600	21,70
367-48	200 g	100	9,80	347-080-400	2,-		962-638	13,-		367-484-600	24,80
367-49	500 g	250	22,00	347-090-400	3,-		962-639	13,-		367-494-600	38,00
367-51	1 kg	500	35,00	347-110-400	3,-		962-641	13,-		367-514-600	51,00
367-52	2 kg	1000	59,00	347-120-400	3,-		962-642	13,-		367-524-600	75,00

Einzelgewichte, Knopf- und Zylinderform, Gusseisen lackiert

- Material Prüfgewicht: Gusseisen lackiert. 20 kg und 50 kg mit Bügel



Einzelgewicht			+	DKD-Kalibrierschein		=	Gesamtpreis	
KERN	Tol ±g	€		KERN	€		KERN	€
366-91	100 g	0,05	11,-	962-637	13,-		366-910-600	24,-
366-92	200 g	0,10	12,-	962-638	13,-		366-920-600	25,-
366-93	500 g	0,25	18,-	962-639	13,-		366-930-600	31,-
366-94	1 kg	0,50	22,-	962-641	13,-		366-940-600	35,-
366-95	2 kg	1,0	40,-	962-642	13,-		366-950-600	53,-
366-96	5 kg	2,5	66,-	962-643	14,-		366-960-600	80,-
366-97	10 kg	5	118,-	962-644	17,-		366-970-600	135,-
366-98	20 kg	10	235,-	962-645	21,-		366-980-600	256,-
366-99	50 kg	25	550,-	962-646	23,-		366-990-600	573,-

Blockgewichte, Gusseisen lackiert



- Material Prüfgewicht: Gusseisen lackiert

Blockgewicht			+	DKD-Kalibrierschein		=	Gesamtpreis	
KERN	Tol ±g	€		KERN	€		KERN	€
366-86	5 kg	2,5	57,-	962-643	14,-		366-860-600	71,-
366-87	10 kg	5	77,-	962-644	17,-		366-870-600	94,-
366-88	20 kg	10	110,-	962-645	21,-		366-880-600	131,-
366-89	50 kg	25	290,-	962-646	23,-		366-890-600	313,-

Gewichtssätze, Knopf- und Zylinderform, Messing und Gusseisen lackiert

- Material Prüfgewicht: Messing und Gusseisen lackiert
- Material Etui: Holzblock



Gewichtssatz			+	DKD-Kalibrierschein		=	Gesamtpreis	
KERN		€		KERN	€		KERN	€
362-96	1 g - 1 kg	140,-		962-619	51,-		362-963-600	191,-
362-97	1 g - 2 kg	225,-		962-620	55,-		362-973-600	280,-
362-98	1 g - 5 kg	295,-		962-621	57,-		362-983-600	352,-
362-99	1 g - 10 kg	420,-		962-622	59,-		362-993-600	479,-

Prüfgewichte

Prüfgewichte-Zubehör

Pinzetten, Gewichtegabeln, Gewichtegriffe, Handschuhe, Staubpinsel

- Material Prüfgewicht: Messing feingedreht
- Material Behälter: Kunststoff gepolstert



Pinzette zum sicheren Greifen von kleinen Prüfgewichten

Für Gewichte der Klasse	Für Gewichte	KERN	Länge	Ausführung	€
E1 - F1	1 mg - 200 g	315-243	105 mm	1 Edelstahl mit silikonbeschichteten Spitzen	15,00
E1 - F1	500 g - 2 kg	315-245	250 mm	1 Edelstahl mit silikonbeschichteten Spitzen	32,00
F2 - M3	1 mg - 200 g	335-240	100 mm	2 Edelstahl	6,80
E1 - M1	1 mg - 200 g	315-242	100 mm	3 Kunststoff	6,20



Gewichtgabel zum besseren Greifen von Einzelgewichten mit Knopfform

KERN	Für Gewichte	€
315-253	2 kg	52,-
315-254	5 kg	57,-



Gewichts-Tragegriff zum sicheren Greifen von schweren Einzelgewichten mit Knopfform

KERN	Für Gewichte	€
315-264	10 kg	88,-
315-265	20 kg	108,-
315-266	50 kg	290,-



Handschuh, Baumwolle, 1 Paar. Hilft die Prüfgewichte im täglichen Gebrauch vor Fingerfett, Feuchtigkeit, etc. zu schützen

KERN	€
317-280	2,50



Handschuh, Leder/Baumwolle, 1 Paar. Hilft die Prüfgewichte im täglichen Gebrauch vor Fingerfett, Feuchtigkeit, etc. zu schützen

KERN	€
317-290	6,90



Staubpinsel zum Reinigen der Gewichte

KERN	€
318-270	4,20

Holz-Etuis für Einzelgewichte

- Material Etui: Holz, gepolstert.
Passend für Einzelgewichte
KERN-Nr. 307, 316, 317, 326, 327, 329

Holz-Etui
für Einzelgewichte E1 - F1

Für Gewichte	KERN	€
mg	338-090-200	14,-
1 g	317-010-100	28,-
2 g	317-020-100	28,-
5 g	317-030-100	28,-
10 g	317-040-100	28,-
20 g	317-050-100	28,-
50 g	317-060-100	28,-
100 g	317-070-100	28,-
200 g	317-080-100	28,-
500 g	317-090-100	31,-
1 kg	317-110-100	35,-
2 kg	317-120-100	44,-
5 kg	317-130-100	66,-
10 kg	317-140-100	89,-
20 kg	317-150-100	340,-
50 kg	317-160-100	415,-

- Material Etui: Holz.
Passend für Einzelgewichte
KERN-Nr. 337, 347, 357, 367

Holz-Etui
für Einzelgewichte F2 - M3

Für Gewichte	KERN	€
mg	338-090-200	14,-
1 g	337-010-200	14,-
2 g	337-020-200	14,-
5 g	337-030-200	14,-
10 g	337-040-200	14,-
20 g	337-050-200	14,-
50 g	337-060-200	15,-
100 g	337-070-200	15,-
200 g	337-080-200	16,-
500 g	337-090-200	19,-
1 kg	337-110-200	24,-
2 kg	337-120-200	27,-
5 kg	337-130-200	47,-
10 kg	337-140-200	61,-
20 kg	337-150-200	220,-
50 kg	337-160-200	345,-

Individuell für Sie angefertigt

Koffer / Etuis für Individual-Gewichtssätze

Individuelle Gewichtssätze:

Sie können sich Ihren individuellen Gewichtssatz „maßgeschneidert“ selbst zusammenstellen.

Hierfür fertigt KERN Ihr persönliches Holz-Etui / Kunststoff-Koffer. Das größte passende Einzelgewicht ist in der Tabelle angegeben.

Bestell-Beispiel:

Ihr individueller Gewichtssatz:
1 x 50 g, 2 x 100 g, 1 x 500 g, 2 x 1 kg, 1 x 2 kg.

Das richtige Individual-Etui hat die
KERN-Nr. 313-080-400 (Kunststoff) bzw.
KERN-Nr. 315-070-100 (Holz).



Kunststoff-Koffer für die Gewichtsklassen E1, E2, F, M, nicht für Guss-Gewichte		
KERN	Für Gewichte	€
313-050-400	≤ 500 g	82,-
313-080-400	≤ 5 kg	180,-



Holz-Etui für die Gewichtsklassen E1, E2 und F1		
KERN	Für Gewichte	€
315-040-100	≤ 200 g	124,-
315-060-100	≤ 1 kg	185,-
315-070-100	≤ 2 kg	245,-
315-080-100	≤ 5 kg	350,-
315-090-100	≤ 10 kg	465,-



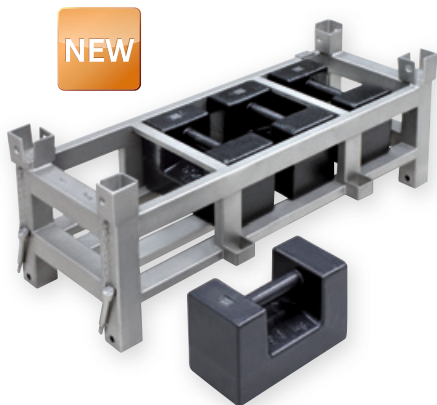
Holz-Etui für die Gewichtsklassen F2, M1, M2 und M3		
KERN	Für Gewichte	€
335-040-200	≤ 200 g	58,-
335-050-200	≤ 500 g	61,-
335-060-200	≤ 1 kg	108,-
335-070-200	≤ 2 kg	134,-
335-080-200	≤ 5 kg	210,-
335-090-200	≤ 10 kg	300,-



Aluminium-Koffer

für sichere Aufbewahrung und Transport unter rauen Industriebedingungen.
Geeignet für Prüfgewichte der Genauigkeitsklassen E2 – M3. Bitte anfragen.

Gewichtskörbe für Blockgewichte oder sonstige Kontrollgewichte



Individuelle Gewichtskörbe zum Prüfen hochlastiger Bodenwaagen, Palettenwaagen, Wiegehubwagen, Kranwaagen, etc. Dient gleichzeitig auch zur Aufbewahrung der Gewichte. Gewichtskorb und Gewichte können so in einem Schritt auf die Waage aufgesetzt werden, das spart Zeit und Geld.

Der Gewichtskorb kann in den OIML Genauigkeitsklassen M1-M3 kalibriert werden.

KERN fertigt auf Anfrage nach Ihren Vorgaben einen „maßgeschneiderten“ Gewichtskorb für Sie an.